

ATRAKTA®



**MOSQUITO ATTRACTANT
ATRAYENTE DE MOSQUITO**

Open label for
Precautionary Statements
and Directions for Use.

Etiqueta abierta para
declaraciones de precaución
Y las instrucciones de uso.

Manufactured for Woodstream Corporation
69 North Locust Street, Lititz, PA 17543
www.Atrakta.com 1-877-403-TRAP (8727)

EPA Reg. No.: 91610-1-72563
EPA Est. No.: 91610-CHN-001
Made in China | Hecho en China

KEEP OUT OF REACH OF CHILDREN CAUTION

Lactic Acid Component (1.495 g)

Active Ingredient:

Lactic acid63.69%

Other Ingredients:.....36.31%

Total:100.00%

Octenol Component (1.145 g)

Active Ingredient:

1-Octen-3-ol.....73.36%

Other Ingredients:.....26.64%

Total:100.00%

Ammonium Bicarbonate

Component (5 g)

Active Ingredient:

Ammonium

bicarbonate100.00%

Total:100.00%

Net Contents: 0.3 oz (7.64gm) Per Lure

FIRST AID

If swallowed	<ul style="list-style-type: none"> • Call poison control center or doctor immediately for treatment advice. • Have person sip a glass of water if able to swallow. • Do not induce vomiting unless told to do so by the poison control center or doctor. • Do not give anything by mouth to an unconscious person.
If on skin or clothing	<ul style="list-style-type: none"> • Take off contaminated clothing. • Rinse skin immediately with plenty of water for 15 - 20 minutes. • Call a poison control center or doctor for treatment advice.
If in eyes	<ul style="list-style-type: none"> • Hold eye open and rinse slowly and gently with water for 15 - 20 minutes. • Remove contact lenses, if present, after the first 5 minutes, then continue rinsing eye. • Call a poison control center or doctor for treatment advice.

Have the product container or label with you when calling a poison control center or doctor, or going for treatment. You may also contact 1-800-222-1222 for emergency medical treatment information.

PRECAUTIONARY STATEMENTS

Hazards to Humans and Domestic Animals

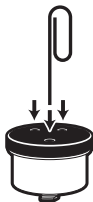
Caution: Harmful if swallowed. Avoid contact of mouth, skin, or eyes with the contents. Wash hands before eating, drinking, chewing gum, using tobacco or using bathroom facilities.

DIRECTIONS FOR USE

It is a violation of Federal law to use this product in a manner inconsistent with its labeling.

TO INSTALL OR REPLACE ATRAKTA®

1. Disconnect the power supply.
2. Using a pen (or similar object), pierce the aluminum film through the holes on the cap. Make sure the cap portion of the attractant is facing the front.
3. Insert the attractant lure into the attractant holder on the trap.



**DO NOT
REMOVE
COVER**



www.Atrakta.com
1-877-403-TRAP (8727)

REPLACE CARTRIDGE AFTER 16 DAYS OF USE.

STORAGE AND DISPOSAL

Do not contaminate water, food or feed by storage and disposal. **Pesticide Storage:** Store in a cool, dry place out of reach of children until ready to use. **Pesticide Disposal and Container Handling:** Nonrefillable container. Do not reuse or refill this container. Dispose of used container in the trash.

WARRANTY AND DISCLAIMER

Woodstream Corporation makes no warranty of merchantability, fitness for any particular purpose or otherwise, express or implied, concerning this product or its uses which extend beyond the use of the product under normal conditions in accordance with the statements made on this label.

ATRAKTA® attracts a broad range of mosquitoes, including those which may transmit West Nile virus, Encephalitis, Zika virus, Chikungunya virus, to the trap where they die.

MANTENER FUERA DEL ALCANCE DE LOS NIÑOS PRECAUCIÓN

Componente de ácido láctico (1.495 g)

Ingrediente activo:

Ácido láctico 63.69%

Otros ingredientes: 36.31%

Total: 100.00%

Componente de octenol (1.145 g)

Ingrediente activo:

1-Octen-3-ol 73.36%

Otros ingredientes: 26.64%

Total: 100.00%

Componente de bicarbonato de amonio (5 g)

Ingrediente activo:

Amonio bicarbonato 100.00%

Total: 100.00%

Contenido neto: 0.3 oz (7.64 gm) por señuelo

PRIMEROS AUXILIOS

En caso de ingestión	<ul style="list-style-type: none">• Llamar de inmediato al centro de control de intoxicaciones o al médico para recibir consejos de tratamiento.• Dar un vaso de agua a la persona si puede deglutir.• No inducir el vómito a menos que lo indique el centro de control de intoxicaciones o el médico.• No hacer ingerir nada por vía oral a una persona inconsciente.
En caso de contacto con la piel o la ropa	<ul style="list-style-type: none">• Quitarse la ropa contaminada.• Enjuagarse la piel inmediatamente con abundante agua de 15 a 20 minutos.• Llamar de inmediato al centro de control de intoxicaciones o al médico para recibir consejos de tratamiento.
En caso de contacto con los ojos	<ul style="list-style-type: none">• Mantener los ojos abiertos y enjuagar despacio y suavemente con agua de 15 a 20 minutos.• Si usa lentes de contacto, quíteselos después de los primeros 5 minutos y luego continúe enjuagándose los ojos.• Llamar de inmediato al centro de control de intoxicaciones o al médico para recibir consejos de tratamiento.

Tenga el envase o la etiqueta del producto a mano cuando llame al centro de control de intoxicaciones o al médico, o si va a recibir tratamiento. También puede comunicarse con el 1-800-222-1222 para obtener información sobre tratamientos médicos de emergencia.

PRECAUCIONES DE SEGURIDAD

Peligroso para los seres humanos y animales domésticos

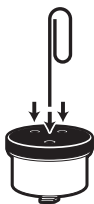
Precaución: Nocivo si se ingiere. Evitar el contacto de la boca, la piel o los ojos con el contenido. Lavarse las manos antes de comer, beber, masticar chicle, fumar o usar el baño.

INSTRUCCIONES DE USO

Constituye una violación de la ley federal usar este producto de manera irregular a lo indicado en su etiqueta.

PARA INSTALAR O REEMPLAZAR ATRAKTA®

1. Desconecte la fuente de alimentación.
2. Con un bolígrafo (u otro objeto similar), perforo la película de aluminio a través de los agujeros en la tapa. Asegúrate que la tapa del atrayente está hacia al frente.
3. Inserte el señuelo con la sustancia atrayente en el soporte de la trampa.



**NO quite
LA CUBIERTA**



www.Atrakta.com
1-877-403-TRAP (8727)

REEMPLACE EL CARTUCHO DESPUÉS DE LOS 16 DÍAS DE USO.

ALMACENAMIENTO Y ELIMINACIÓN

No contamine el agua, los alimentos o los pastos al almacenar y eliminar el producto.

Almacenamiento de pesticidas: Almacene en un lugar fresco y seco fuera del alcance de los niños hasta que esté listo para usar.

Eliminación del pesticida y manipulación del envase: Envase no rellenable. No reutilice ni rellene este envase. Elimine el envase usado en la basura.

GARANTÍA Y RENUNCIA DE RESPONSABILIDAD

Woodstream Corporation no ofrece ninguna garantía de comerciabilidad, idoneidad para un propósito particular o de otra manera, expresa o implícitamente, con respecto a este producto o sus usos que se extiendan más allá del uso del producto en condiciones normales de acuerdo con las declaraciones hechas en esta etiqueta.

ATRAKTA® atrae a una amplia variedad de mosquitos a una trampa donde mueren, incluidos los que pueden transmitir el virus del Nilo Occidental, la encefalitis, el virus Zika y el virus Chikungunya.